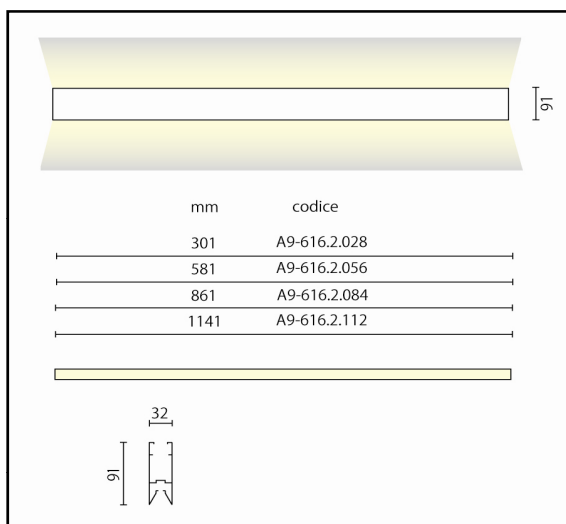
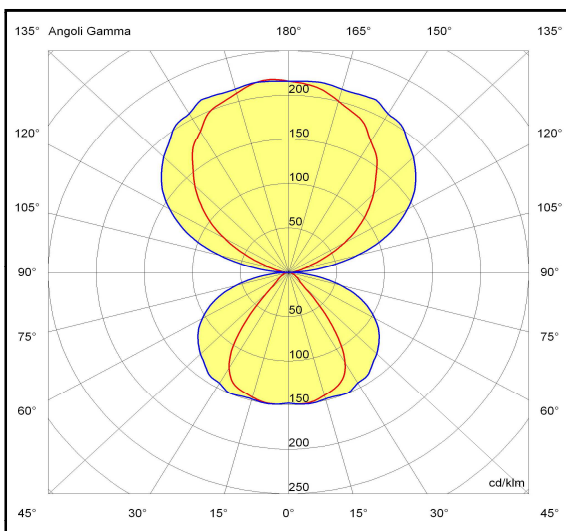
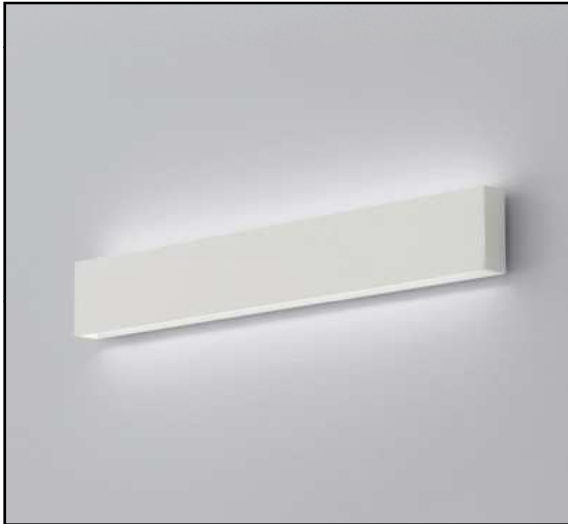


PARETE

FUSION PROLIGHT BIDIFFUSIONE 2x9W 3000K

A9-616.2.028.30

Apparecchio da parete bidiffusione, completo di moduli a led ad alta efficienza a tecnologia Chip On Board, con flusso nominale di 2200 lumen. Realizzato in alluminio estruso anodizzato o verniciato a polvere epossipoliestere fornito di lente per l'emissione diretta e di diffusore in policarbonato opalino per l'emissione indiretta. L'apparecchio è fornito di driver da 700mA; l'installazione a parete avviene mediante l'utilizzo di accessori in acciaio zincato inclusi. Il grado di protezione contro la penetrazione di polvere, corpi solidi e liquidi è IP40.



Specifiche apparecchio

| | |
|-----------------------|--|
| Alimentazione | 220-240V 50-60Hz |
| Driver 700mA | EVG |
| Classe di isolamento | CL I |
| Grado di protezione | IP40 |
| Glow wire | 850°C |
| Resistenza agli urti | n.d |
| Conformità alle norme | EN60598-2-1 EN62471:2008, EN60825-1 |

Specifiche sorgente luminosa

| | |
|-----------------------|-----------|
| Tipo | LED |
| Modello | VS 557998 |
| CRI | >80 |
| Temp. Colore | 3000 K |
| Flusso typ.@ 25°C | |
| Flusso typ.@ 50°C | 2x1100 lm |
| Potenza typ. | 2x8,7W |
| Efficienza energetica | A++ |

Colori

| | |
|----|---------------------|
| 08 | Bianco satinato |
| 20 | Anodizzato naturale |

Accessori

CL I

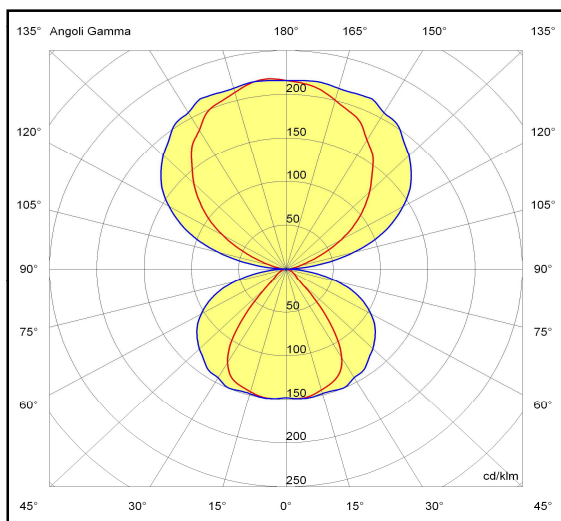


CE



IP40

Modulo componibile da plafone a luce diretta, realizzato in alluminio estruso anodizzato o verniciato a polvere epossipoliestere completo di sorgente a led ad alta efficienza con flusso nominale di 2200 lm. L'apparecchio è fornito di lente, driver e di cablaggio a quattro conduttori passanti per due circuiti elettrici con neutro comune. L'installazione a plafone avviene mediante l'utilizzo di accessori in acciaio zincato inclusi. Il grado di protezione contro la penetrazione di polvere, corpi solidi e liquidi è IP40.



| mm | codice |
|-------|------------|
| 565* | A6-616.056 |
| 845* | A6-616.084 |
| 1125* | A6-616.112 |
| 1405* | A6-616.140 |
| 1685* | A6-616.168 |
| 1965* | A6-616.196 |
| 2245* | A6-616.224 |
| 2525* | A6-616.252 |
| 2805* | A6-616.280 |

32
51

***ATTENZIONE:** aggiungere a inizio e fine composizione 8+8 mm per inserimento tappi di chiusura.
Codifica: cod. prodotto/T=1 tappo
cod. prodotto/II=2 tappi
(Vedere pag. 50-51).

Specifiche apparecchio

| | |
|-----------------------|--|
| Alimentazione | 220-240V 50-60Hz |
| Driver 700mA | EVG |
| Classe di isolamento | CL I |
| Grado di protezione | IP40 |
| Glow wire | 850°C |
| Resistenza agli urti | n.d |
| Conformità alle norme | EN60598-2-1 EN62471:2008, EN60825-1 |

Specifiche sorgente luminosa

| | |
|-----------------------|-----------|
| Tipo | LED |
| Modello | VS 558002 |
| CRI | >80 |
| Temp. Colore | 3000 K |
| Flusso typ.@ 25°C | |
| Flusso typ.@ 50°C | 2200 lm |
| Potenza typ. | 17,3W |
| Efficienza energetica | A++ |

Colori

| | |
|----|---------------------|
| 08 | Bianco satinato |
| 20 | Anodizzato naturale |

Accessori

CL I



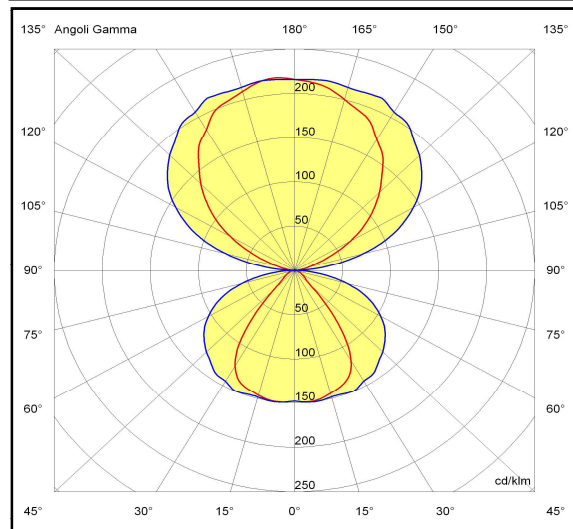
CE



IP40

Riservata la facoltà di apportare modifiche senza alcun preavviso

Modulo componibile da plafone a luce diretta, realizzato in alluminio estruso anodizzato o verniciato a polvere epossipoliestere completo di sorgente a led ad alta efficienza con flusso nominale di 3300 lm. L'apparecchio è fornito di lente, driver e di cablaggio a quattro conduttori passanti per due circuiti elettrici con neutro comune. L'installazione a plafone avviene mediante l'utilizzo di accessori in acciaio zincato inclusi. Il grado di protezione contro la penetrazione di polvere, corpi solidi e liquidi è IP40.



| mm | codice |
|-------|------------|
| 565* | A6-616.056 |
| 845* | A6-616.084 |
| 1125* | A6-616.112 |
| 1405* | A6-616.140 |
| 1685* | A6-616.168 |
| 1965* | A6-616.196 |
| 2245* | A6-616.224 |
| 2525* | A6-616.252 |
| 2805* | A6-616.280 |

32

91

***ATTENZIONE:** aggiungere a inizio e fine composizione 8+8 mm per inserimento tappi di chiusura.
Codifica: cod. prodotto/T=1 tappo
cod. prodotto/TT=2 tappi
(Vedere pag. 50-51).

Specifiche apparecchio

| | |
|-----------------------|--|
| Alimentazione | 220-240V 50-60Hz |
| Driver 700mA | EVG |
| Classe di isolamento | CL I |
| Grado di protezione | IP40 |
| Glow wire | 850°C |
| Resistenza agli urti | n.d |
| Conformità alle norme | EN60598-2-1 EN62471:2008, EN60825-1 |

Specifiche sorgente luminosa

| | |
|-----------------------|-----------|
| Tipo | LED |
| Modello | VS 557998 |
| CRI | >80 |
| Temp. Colore | 3000 K |
| Flusso typ.@ 25°C | |
| Flusso typ.@ 50°C | 3300 lm |
| Potenza typ. | 26,1W |
| Efficienza energetica | A++ |

Colori

| | |
|----|---------------------|
| 08 | Bianco satinato |
| 20 | Anodizzato naturale |

Accessori

CL I



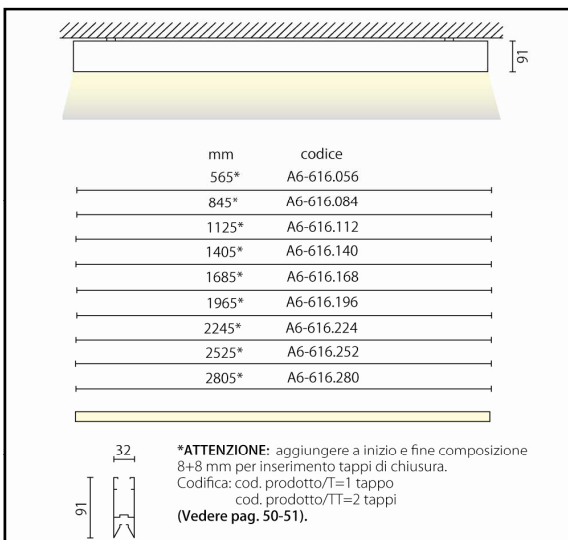
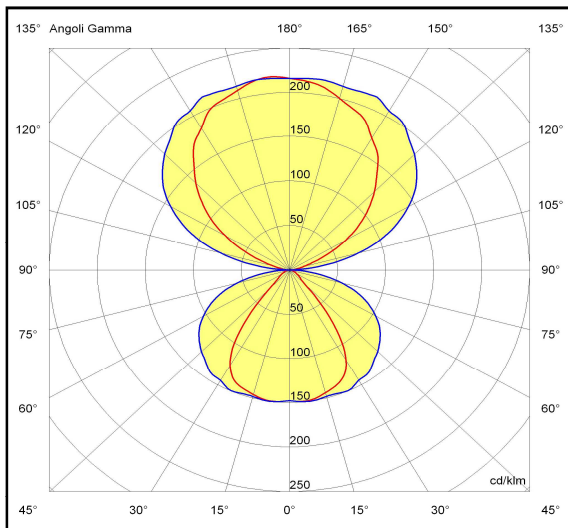
CE



IP40

Riservata la facoltà di apportare modifiche senza alcun preavviso

Modulo componibile da plafone a luce diretta, realizzato in alluminio estruso anodizzato o verniciato a polvere epossipoliestere completo di sorgente a led ad alta efficienza con flusso nominale di 4400 lm. L'apparecchio è fornito di lente, driver e di cablaggio a quattro conduttori passanti per due circuiti elettrici con neutro comune. L'installazione a plafone avviene mediante l'utilizzo di accessori in acciaio zincato inclusi. Il grado di protezione contro la penetrazione di polvere, corpi solidi e liquidi è IP40.



Specifiche apparecchio

| | |
|-----------------------|--|
| Alimentazione | 220-240V 50-60Hz |
| Driver 700mA | EVG |
| Classe di isolamento | CL I |
| Grado di protezione | IP40 |
| Glow wire | 850°C |
| Resistenza agli urti | n.d |
| Conformità alle norme | EN60598-2-1 EN62471:2008, EN60825-1 |

Specifiche sorgente luminosa

| | |
|-----------------------|-----------|
| Tipo | LED |
| Modello | VS 558002 |
| CRI | >80 |
| Temp. Colore | 3000 K |
| Flusso typ.@ 25°C | |
| Flusso typ.@ 50°C | 4400 lm |
| Potenza typ. | 34,5W |
| Efficienza energetica | A++ |

Colori

| | |
|----|---------------------|
| 08 | Bianco satinato |
| 20 | Anodizzato naturale |

Accessori

CL I



IP40